

POMPE CENTRIFUGHE AD ASSE VERTICALE
VERTICAL AXIS CENTRIFUGAL PUMPS
BOMBAS CENTRÍFUGAS DE EJE VERTICAL
POMPES CENTRIFUGES À AXE VERTICAL



MEC 80
MEC 100
MEC 125
MEC 150



POMPE CENTRIFUGHE AD ASSE VERTICALE

VERTICAL AXIS CENTRIFUGAL PUMPS

BOMBAS CENTRÍFUGAS DE EJE VERTICAL

POMPES CENTRIFUGES À AXE VERTICAL

IT Le pompe ad asse verticale serie MEC sono progettate per il sollevamento di acque profonde, applicazioni acquedottistiche ed industriali, alimentazione idrica ad uso civile, irriguo e negli impianti antincendio.

La lunga esperienza e le numerose prove eseguite garantiscono qualità, affidabilità e flessibilità.

La gamma di pompe serie MEC da 6" a 10" con portate fino a 420 m³/ora, permette di raggiungere falde acquifere a profondità superiori ai 200mt.

La pompa ad asse verticale si compone di:

- Corpo pompa ad una o più giranti in serie.
- Linea d'assi formante mandata per il liquido sollevato.
- Gruppo di comando per il sollevamento e l'azionamento della pompa.

La bocca di erogazione, direttamente incorporata alla testata, permette il collegamento con la tubazione di mandata.

È consentito il sollevamento di liquidi non aggressivi ad una temperatura massima = 40°C con un contenuto massimo di sostanze solide in sospensione (con durezza e granulometria del limo) = 50g/m³.

La vasta gamma di comandi consente l'azionamento della pompa con diverse macchine motrici.

EN Vertical axis pumps series MEC are designed for the lifting of deep waters, water and industrial applications, water feeding for civil use, irrigation and in the fittings fireproof.

The long experience and the numerous performed tests guarantee quality, reliability and flexibility.

The range of pumps series MEC from 6" to 10" with flow rates until to 420 m³/hour allows to reach groundwater at depths bigger than 200m.

The vertical axis pump is composed of:

- Pump body with one or more impellers in series.
- Line of axes forming flow rate for the lifted liquid.
- Control group for the lifting and operating of the pump.

The outlet, directly incorporated to the heading, allows connection with the flow pipeline.

It is allowed the lifting of non-aggressive liquids to a maximum temperature = 40°C with a maximum content of solid substances in suspension (with hardness and granulometry of the slime) = 50g/m³.

The large range of controls allows the pump activation with different machines.

ES Las bombas de eje vertical de la serie MEC están diseñadas para el levantamiento de aguas profundas, aplicaciones de agua e industriales, alimentación hídrica a empleo civil, regadío y en los sistemas de protección contra incendios.

La larga experiencia y las numerosas pruebas ejecutadas garantizan calidad, fiabilidad y flexibilidad.

La gama de bombas de la serie MEC da 6" a 10" con caudales de suministro hasta 420 m³/hora, permite de alcanzar capas freáticas a profundidades superiores a 200mt.

La bomba de eje vertical se compone de:

- Cuerpo de la bomba con uno o más impulsores en serie.
- Línea de ejes modelante caudal de suministro para el líquido levantado.
- Grupo de mandos para el levantamiento y el accionamiento de la bomba.

La boca de salida, directamente incorporada en la cabeza, permite el enlace con la tubería de suministro.

Está permitido el levantamiento de líquidos no agresivos a una temperatura máxima = 40°C con un contenido máximo de sustancias sólidas en suspensión (con dureza y granulometría del limo) = 50g/m³.

La amplia gama de mandos permite el accionamiento de la bomba con diferentes máquinas motrices.

FR Les pompes à axe vertical de la série MEC sont projetées pour le soulèvement d'eaux profonde, applications hydrauliques et industrielles, alimentation hydrique à l'usage civil, irrigable et dans les installations contre l'incendie.

La longue expérience et les nombreux essais exécutés garantissent qualité, fiabilité et flexibilité.

La gamme de pompes de la série MEC de 6" à 10" avec débit jusqu'à 420 m³/heure permet de rejoindre eaux souterraines à des profondeurs supérieures à 200 m.

La pompe à axe vertical est composée par :

- Corps pompe avec une ou plusieurs roues en série.
- Ligne d'axes formant débit pour le liquide soulevé.
- Groupe de commande pour le soulèvement et l'actionnement de la pompe.

L'orifice de refoulement, directement incorporé à la tête permet la liaison avec la tuyauterie de débit.

Il est permis de pomper des liquides non agressifs à une température maximale de 40°C avec un contenu maximum de corps solides en suspension (avec dureté et granulométrie du vase) = 50 g/m³.

La vaste gamme de commandes permet l'actionnement de la pompe par différentes machines motrices.

Serie MEC 80R 6''



Dati tecnici / Technical data / Datos técnicos / Données techniques

r p m		Portata / Flow rate / Caudal / Débit														
		l/sec.	4.2	4.6	5	6.7	8.3	10	10.8	11.7						
		m ³ /h	15	16.5	18	24	30	36	39	42						
		l/min.	250	275	300	400	500	600	650	700						
2 9 0 0	H (m)			24	22	20	17	15	13	20/2	MEC80 3" 20	80 S 3" 20	PR 50 3" 20	PM 50 3" 20	80 B1/20	
	Kw P ₁			2.2	2.6	2.6	2.6	2.6	2.6	20/4					80 B1/20	
	H (m)			47	44	40	35	30	27	20/6					80 B2/20	
	Kw P ₁			4.1	4.9	5.2	5.2	5.2	5.2	20/8					80 B2/20	
	H (m)			72	68	60	52	46	40	20/10					80 B2/20	
	Kw P ₁			6.7	7.5	7.5	7.8	7.8	7.8	20/12					80 B2/20	
	H (m)			95	89	79	70	61	53	24/14					80 B2/24	
	Kw P ₁			8.6	9.7	10.4	10.4	10.4	10.4	24/16					80 B3/24	
	H (m)			118	110	100	87	77	67							
	Kw P ₁			10.4	11.9	12.7	13.1	13.1	12.7							
2 6 0 0	H (m)		20	20	19	16	12	11		20/2	MEC80 3" 20	80 S 3" 20	PR 50 3" 20	PM 50 3" 20		
	Kw P ₁		1.4	1.6	1.6	1.6	1.6	1.6		20/4						
	H (m)		40	39	37	32	25	21		20/6						
	Kw P ₁		2.5	2.5	2.8	2.1	3.1	3.1		20/8						
	H (m)		60	58	56	48	38	32		20/10						
	Kw P ₁		3.6	3.9	3.6	4.5	4.5	4.5		20/12						
	H (m)		80	78	73	64	50	44		20/14						
	Kw P ₁		5.0	5.0	5.8	6.1	5.8	5.8		20/16						
	H (m)		100	98	92	80	62	55		24/18						
	Kw P ₁		6.1	6.4	7.2	7.5	7.2	7.2		24/20						
2 4 0 0	H (m)		120	119	112	96	76	66		20/2	MEC80 3" 20	80 S 3" 20	PR 50 3" 20	PM 50 3" 20		
	Kw P ₁		7.2	7.8	8.7	8.9	8.9	8.9		20/4						
	H (m)		140	139	130	110	88	76		20/6						
	Kw P ₁		8.7	8.9	10.0	10.6	10.3	10.0		20/8						
	H (m)		161	157	149	127	100	87		20/10						
	Kw P ₁		9.7	10.0	11.7	11.7	11.7	11.4		20/12						
	H (m)		182	179	176	142	112	98		20/14						
	Kw P ₁		11.1	11.7	12.8	13.3	13.3	12.8		20/16						
	H (m)		202	199	196	160	126	110		20/18						
	Kw P ₁		12.2	12.8	13.9	15.0	14.5	14.5		20/20						

H (m)	Kw P₁
Prevalenza	Potenza assorbita in Kw
Head	Power input in Kw
Altura man.	Potencia absorbida en Kw
Hauteur man.	Puissance absorbée en Kw

Modifiche tecniche senza obbligo di preavviso / Technical modifications without prior notice / Variaciones técnicas sin obligación de aviso previo / Changements techniques sans obligation de préavis

Serie MEC 80 6''

Dati tecnici / Technical data / Datos técnicos / Données techniques

r p m		Portata / Flow rate / Caudal / Débit																	
		l/sec.	5.8	6.7	7.5	8.3	10	11.7	13.3							15			
		m ³ /h	21	24	27	30	36	42	48							54			
		l/min.	350	400	450	500	600	700	800	900									
2 9 0	H (m)			26.5	26	25	23.5	21	18.5	20/2	MEC80 3'' 20	80 S 3'' 20	PR 50 3'' 20	PM 50 3'' 20	80 B1/20				
	Kw P ₁			3.3	3.4	3.7	3.9	4.0	4.2										80 B2/20
	H (m)			53	52	49.5	46.5	42	37	20/4									80 B2/20
	Kw P ₁			6.3	6.6	7.2	7.6	7.9	8.1										80 B2/20
	H (m)			79	77	74	70	63	55	20/6									80 B2/20
	Kw P ₁			9.4	9.8	10.7	11.4	11.9	12.0										80 B2/20
	H (m)			105	103	99	93	84	74	20/8									80 B2/20
	Kw P ₁			12.5	13.1	14.3	15.3	15.7	16.0										80 B2/20
	H (m)			131	129	124	116	105	92	20/10									80 B3/20
	Kw P ₁			17.7	16.4	17.9	19.0	19.8	20.1										80 B3/20
H (m)			157	155	149	139	126	110	24/12	MEC80 3'' 24	80 S 3'' 24	PR 50 3'' 24	PM 50 3'' 24	80 C1/24					
Kw P ₁			18.6	19.7	21.6	22.7	23.9	24.2										80 C1/24	
H (m)			183	181	174	162	147	129	24/14									80 C1/24	
Kw P ₁			22.0	23.1	25.0	26.5	27.6	28.3										80 C1/24	
H (m)				206	199	186	168	147	24/16					80 C1/24					
Kw P ₁				26.1	28.7	30.6	31.7	32.4						80 C1/24					
2 6 0	H (m)		22.5	22	21.5	20	18.5	16	13.5	20/2	MEC80 3'' 20	80 S 3'' 20	PR 50 3'' 20	PM 50 3'' 20					
	Kw P ₁		2.2	2.4	2.5	2.7	3.0	3.1	3.1										
	H (m)		45	44	43	40.5	37	32	27	20/4									
	Kw P ₁		4.5	4.8	5.0	5.4	5.7	6.0	6.0										
	H (m)		68	66	64	61	55	48	41	20/6									
	Kw P ₁		6.8	4.9	7.5	8.2	8.7	8.9	9.0										
	H (m)		90	88	86	81	74	64	55	20/8									
	Kw P ₁		9.1	9.8	10.1	11.1	11.6	11.9	12.2										
	H (m)		112	110	107	101	92	80	68	20/10									
	Kw P ₁		11.4	12.3	12.7	13.8	14.5	15.1	15.1										
H (m)		134	132	128	121	110	96	82	20/12										
Kw P ₁		13.8	14.8	15.1	16.6	17.4	18.1	18.5											
H (m)		157	154	150	141	129	112	96	24/12	MEC80 3'' 24	80 S 3'' 24	PR 50 3'' 24	PM 50 3'' 24						
Kw P ₁		16.3	17.4	17.7	19.2	20.4	21.1	21.5											
H (m)		179	176	172	162	147	128	109	24/16										
Kw P ₁		18.5	19.6	20.4	22.2	23.3	24.1	24.5											
H (m)		202	198	193	182	167	144	122	24/18										
Kw P ₁		20.7	22.2	23.0	24.6	26.3	26.3	27.4											
H (m)				204	192	177	152	129	24/19										
Kw P ₁				24.1	26.3	27.8	26.6	28.9											
2 4 0	H (m)	18.5	18	17.5	17	16	14	11.5		20/2	MEC80 3'' 20	80 S 3'' 20	PR 50 3'' 20	PM 50 3'' 20					
	Kw P ₁	1.7	1.9	1.9	2.0	2.2	2.2	2.3											
	H (m)	37	36	35	34	31.5	28	23		20/4									
	Kw P ₁	3.4	3.6	3.8	4.0	4.3	4.5	4.5											
	H (m)	55	54	53	51	47.5	42	34		20/6									
	Kw P ₁	5.1	5.4	5.7	6.0	6.5	6.8	6.8											
	H (m)	74	72	71	68	63	56	45.5		20/8									
	Kw P ₁	6.8	7.2	7.5	7.9	8.7	9.1	9.1											
	H (m)	92	90	88	85	79	70	57		20/10									
	Kw P ₁	8.4	8.9	9.4	9.9	10.7	11.4	11.3											
H (m)	110	108	106	102	95	84	69		20/12										
Kw P ₁	10.1	10.7	11.3	11.9	12.9	13.7	13.5												
H (m)	129	126	123	119	111	98	80		20/14										
Kw P ₁	11.9	12.5	13.2	12.4	14.9	16.0	15.7												
H (m)	147	144	141	136	126	112	91		20/16			PR 50 3'' 24	PM 50 3'' 24						
Kw P ₁	13.6	14.3	15.3	16.0	17.2	18.3	18.3												
H (m)	166	162	158	153	142	146	103		24/18	MEC80 3'' 24	80 S 3'' 24								
Kw P ₁	15.3	16.0	17.2	17.9	19.4	20.5	20.5												
H (m)	184	180	176	170	158	140	114		24/20										
Kw P ₁	16.7	17.9	18.6	19.7	21.6	22.7	22.7												

H (m)
Prevalenza
Head
Altura man.
Hauteur man.

Kw P₁
Potenza assorbita in Kw
Power input in Kw
Potencia absorbida en Kw
Puissance absorbée en Kw

Modifiche tecniche senza obbligo di preavviso / Technical modifications without prior notice / Variaciones técnicas sin obligación de aviso previo / Changements techniques sans obligation de préavis

Serie MEC 80L 6''



Dati tecnici / Technical data / Datos técnicos / Données techniques

r p m		Portata / Flow rate / Caudal / Débit														
		l/sec.	10	12	14	15	17	19	20							22
		m ³ /h	36	42	48	54	60	66	72							78
		l/min.	600	700	800	900	1000	1100	1200	1300						
2 9 0	H (m)	25	24	23	22	20	17	15	11	20/2	MEC80 3" 20	80 S 3" 20	PR 50 3" 20	PM 50 3" 20	80 B1/20	
	Kw P ₁	4.1	4.5	4.5	4.8	4.8	5.2	4.8	4.8	20/4					80 B2/20	
	H (m)	50	48	46	43	40	34	28	21	20/6					80 B2/20	
	Kw P ₁	8.2	8.9	9.3	9.7	9.7	10.1	9.7	9.7	20/8					80 B3/20	
	H (m)	76	71	68	63	58	49	36	30	20/10					80 C1/20	
	Kw P ₁	11.9	12.7	13.4	13.8	14.2	14.2	14.2	13.8	24/12					80 C1/24	
	H (m)	96	93	88	83	75	66	49	39	24/14	MEC80 3" 24	80 S 3" 24	PR 50 3" 24	PM 50 3" 24	80 C1/24	
	Kw P ₁	15.7	16.4	17.5	18.3	18.6	19.0	18.6	18.3	24/16	80 C2/24					
	H (m)	125	115	110	103	93	83	59	49							
	Kw P ₁	19.4	20.9	21.6	22.7	23.1	23.9	23.1	22.7							
	H (m)	149	137	131	124	113	100	78	60							
	Kw P ₁	23.9	25.0	26.1	27.6	28.3	28.3	28.0	27.6							
2 6 0	H (m)	21	19	18	17	14	11			20/2	MEC80 3" 20	80 S 3" 20	PR 50 3" 20	PM 50 3" 20		
	Kw P ₁	3.4	3.4	3.4	3.4	3.7	3.4			20/4						
	H (m)	41	37	35	33	28	22			20/6						
	Kw P ₁	6.3	6.3	6.7	7.1	7.1	6.7			20/8						
	H (m)	59	55	60	47	41	33			20/10						
	Kw P ₁	9.3	9.3	9.7	10.1	10.4	10.1			20/12						
	H (m)	77	72	65	61	52	43			24/14	MEC80 3" 24	80 S 3" 24	PR 50 3" 24	PM 50 3" 24		
	Kw P ₁	11.9	12.3	12.7	13.4	13.4	13.0			24/16						
	H (m)	95	89	83	75	65	54			24/18						
	Kw P ₁	14.9	15.3	16.4	16.8	17.2	16.8									
	H (m)	114	107	100	90	79	64									
	Kw P ₁	17.9	18.6	19.4	20.1	20.5	20.1									
2 4 0	H (m)	16	15	12	11	9				20/2	MEC80 3" 20	80 S 3" 20	PR 50 3" 20	PM 50 3" 20		
	Kw P ₁	2.2	2.2	3.0	3.0	3.0				20/4						
	H (m)	32	29	25	22	17				20/6						
	Kw P ₁	4.5	4.5	5.2	5.2	5.2				20/8						
	H (m)	44	42	37	31	25				20/10						
	Kw P ₁	6.7	6.7	7.5	7.5	7.5				20/12						
	H (m)	59	54	48	40	32				20/14						
	Kw P ₁	8.9	9.3	9.7	9.7	9.7				20/16						
	H (m)	72	68	59	51	40				24/18	MEC80 3" 24	80 S 3" 24	PR 50 3" 24	PM 50 3" 24		
	Kw P ₁	11.2	11.6	11.9	11.9	11.9				24/20						
	H (m)	86	80	72	62	48										
	Kw P ₁	12.7	13.4	14.2	14.2	14.2										

H (m)
Prevalenza
Head
Altura man.
Hauteur man.

Kw P₁
Potenza assorbita in Kw
Power input in Kw
Potencia absorbida en Kw
Puissance absorbée en Kw

Modifiche tecniche senza obbligo di preavviso / Technical modifications without prior notice / Variaciones técnicas sin obligación de aviso previo / Changements techniques sans obligation de préavis

Serie MEC 80M 8''

Dati tecnici / Technical data / Datos técnicos / Données techniques

r p m		Portata / Flow rate / Caudal / Débit														
		l/sec.	8.3	9.2	10	11.7	13.3	15	16.7							18.3
		m³/h	30	33	36	42	48	54	60							66
		l/min.	500	550	600	700	800	900	1000	1100						
2 9 0 0	H (m)			23	22	21	20.5	19.5	18	20/1						
	Kw P ₁			4.3	4.5	4.8	5.1	5.2	5.7							
	H (m)			46	44	42.5	41	38.5	36.5	20/2						
	Kw P ₁			8.4	8.9	9.5	10.1	10.4	10.7							
	H (m)			69	66	64	61	58	55	20/3	MEC80 3'' 20	80 S 3'' 20	PR 50 3'' 20	PM 50 3'' 20		
	Kw P ₁			12.1	13.0	13.9	14.6	15.3	15.7							
	H (m)			92	88	85	82	77	73	20/4						
	Kw P ₁			16.0	17.2	18.3	19.4	20.1	20.9							
	H (m)			115	111	106	103	96	91	20/5						
	Kw P ₁			20.1	21.6	22.7	23.9	25.4	26.1							
H (m)			138	132	127	122	116	109	24/6	MEC80 3'' 24	80 S 3'' 24	PR 50 3'' 24	PM 50 3'' 24			
Kw P ₁			23.9	26.1	27.6	28.7	30.2	31.3								
2 6 0 0	H (m)		19	18.5	18	17.5	16.5	15	14	20/1						
	Kw P ₁		3.1	3.3	3.4	3.7	3.9	4.0	4.1							
	H (m)		38	37.5	36	34.5	32.5	30.5	28	20/2						
	Kw P ₁		6.1	6.5	6.9	7.5	7.6	7.9	8.0							
	H (m)		57	56	54	52	49	45.5	42	20/3	MEC80 3'' 20	80 S 3'' 20	PR 50 3'' 20	PM 50 3'' 20		
	Kw P ₁		9.1	9.6	10.4	11.1	11.6	11.9	12.0							
	H (m)		76	75	72	69	65	61	56	20/4						
	Kw P ₁		11.9	12.5	13.6	14.4	15.1	15.6	15.6							
	H (m)		95	93	90	86	81	76	70	20/5						
	Kw P ₁		14.8	15.5	17.0	18.0	18.8	19.2	19.5							
H (m)		114	112	108	104	98	91	84	20/6							
Kw P ₁		18.1	18.9	20.4	21.8	22.8	23.3	23.8								
H (m)		133	131	126	121	114	106	98	24/7	MEC80 3'' 24	80 S 3'' 24	PR 50 3'' 24	PM 50 3'' 24			
Kw P ₁		21.1	21.8	23.8	25.6	25.6	27.1	26.8								
H (m)		152	150	144	138	130	121	112	24/8							
Kw P ₁		24.1	25.2	27.4	28.9	30.5	31.2	31.5								
2 4 0 0	H (m)	15.5	15.5	15	14	13.5	12	11		20/1						
	Kw P ₁	2.5	2.7	2.8	2.9	3.1	3.1	3.2								
	H (m)	31.5	31	30	28.5	26.5	24.5	22		20/2						
	Kw P ₁	4.8	5.0	5.2	5.6	5.9	6.0	6.1								
	H (m)	47	46	45	42.5	40	36.5	33.5		20/3						
	Kw P ₁	7.1	7.4	7.7	8.3	8.7	8.9	9.2								
	H (m)	63	62	60	57	53	49	44.5		20/4	MEC80 3'' 20	80 S 3'' 20	PR 50 3'' 20	PM 50 3'' 20		
	Kw P ₁	9.2	9.5	10.0	10.7	11.3	11.6	11.9								
	H (m)	78	77	75	71	66	61	55		20/5						
	Kw P ₁	11.6	11.9	12.5	13.4	14.2	14.5	14.9								
H (m)	96	93	90	85	80	73	66		20/6							
Kw P ₁	13.9	14.3	14.9	16.0	17.2	17.5	17.9									
H (m)	110	108	105	100	93	86	78		20/7							
Kw P ₁	16.0	16.8	17.5	18.6	19.8	20.5	20.9									
H (m)	126	123	120	114	106	98	89		24/8							
Kw P ₁	18.6	19.0	20.1	21.6	22.7	23.1	23.9									
H (m)	141	139	135	128	120	110	100		24/9	MEC80 3'' 24	80 S 3'' 24	PR 50 3'' 24	PM 50 3'' 24			
Kw P ₁	20.9	21.6	22.4	24.2	25.4	26.1	26.8									
H (m)	157	154	150	142	133	122	111		24/10							
Kw P ₁	23.1	23.9	25.0	26.8	28.3	29.1	29.8									

H (m)
Prevalenza
Head
Altura man.
Hauteur man.

Kw P₁
Potenza assorbita in Kw
Power input in Kw
Potencia absorbida en Kw
Puissance absorbée en Kw

Modifiche tecniche senza obbligo di preavviso / Technical modifications without prior notice / Variaciones técnicas sin obligación de aviso previo / Changements techniques sans obligation de préavis

Serie MEC 100 8''



Dati tecnici / Technical data / Datos técnicos / Données techniques

r p m		Portata / Flow rate / Caudal / Débit														
		l/sec.	11.7	13.3	15	16.7	20	21.7	23.3							26.7
		m³/h	42	48	54	60	72	78	84							96
		l/min.	700	800	900	1000	1200	1300	1400	1600						
2 9 0 0	H (m)		22	21	20.5	18	17	15.5	12	20/1						
	Kw P ₁		4.8	5.1	5.2	5.4	5.4	5.4	5.3							
	H (m)		44	42	40.5	36.5	34	31	24.5	20/2	MEC100 4" 20	100 S 4" 20	PR 50 4" 20	PM 50 4" 20		
	Kw P ₁		9.6	10.1	10.3	10.7	10.7	10.8	10.4	20/3						
	H (m)		66	63	61	55	51	46.5	36.5	20/4						
	Kw P ₁		14.2	14.8	15.3	16.0	16.0	16.0	15.3							
	H (m)		88	84	81	73	68	62	49	24/5	MEC100 4" 24	100 S 4" 24	PR 50 4" 24	PM 50 4" 24		
	Kw P ₁		18.6	19.4	20.1	20.9	20.9	20.9	20.1	24/6						
	H (m)		110	105	101	91	85	78	62	24/7						
	Kw P ₁		23.1	24.2	25.0	26.1	26.1	26.1	25.4							
H (m)		132	127	122	109	101	93	74								
Kw P ₁		28.0	29.1	29.8	31.3	31.3	31.3	30.6								
H (m)		154	147	141	127	119	109	86								
Kw P ₁		32.4	33.9	35.0	36.5	36.5	36.5	35.4								
2 6 0 0	H (m)	19	18	17.5	16.5	14	12	11	20/1							
	Kw P ₁	3.7	3.8	3.9	4.0	4.0	4.0	4.0								
	H (m)	38	36.5	34.2	33	28	25	21.5	20/2	MEC100 4" 20	100 S 4" 20	PR 50 4" 20	PM 50 4" 20			
	Kw P ₁	7.2	7.5	7.6	7.7	8.1	8.1	7.9	20/3							
	H (m)	58	55	52	49.5	42	37.5	32.5	20/4							
	Kw P ₁	10.8	11.3	11.6	11.9	12.1	12.1	11.9								
	H (m)	77	73	69	66	56	50	43	20/5							
	Kw P ₁	14.2	14.5	15.1	15.7	15.9	15.9	15.7								
	H (m)	97	91	87	83	70	63	54	20/6	MEC100 4" 24	100 S 4" 24	PR 50 4" 24	PM 50 4" 24			
	Kw P ₁	17.9	18.6	19.0	19.4	20.1	20.1	19.4	24/7							
H (m)	116	109	104	99	84	75	65	24/8								
Kw P ₁	21.1	21.8	22.6	23.3	23.3	23.7	23.3									
H (m)	135	127	121	115	98	89	76									
Kw P ₁	24.6	25.5	26.2	27.0	27.7	27.7	27.0									
H (m)	154	145	138	132	112	100	87									
Kw P ₁	28.3	29.2	30.6	31.3	32.1	32.1	31.3									
2 4 0 0	H (m)	15	14.5	13.5	12.5	9.8	8.3		20/1							
	Kw P ₁	2.8	2.9	3.0	3.0	3.0	3.0									
	H (m)	30.5	29	27	25	19.5	16.5		20/2	MEC100 4" 20	100 S 4" 20	PR 50 4" 20	PM 50 4" 20			
	Kw P ₁	5.7	5.8	6.0	6.0	6.0	6.0		20/3							
	H (m)	45.5	43.5	41	37.5	29.5	25		20/4							
	Kw P ₁	8.4	8.7	9.0	9.0	9.0	9.0									
	H (m)	61	58	55	50	39	33		20/5							
	Kw P ₁	11.2	11.6	11.9	11.9	11.9	11.9									
	H (m)	76	73	68	63	49	41.5		24/6	MEC100 4" 24	100 S 4" 24	PR 50 4" 24	PM 50 4" 24			
	Kw P ₁	13.9	14.3	14.9	14.9	14.9	14.9		24/7							
H (m)	91	87	82	75	59	50										
Kw P ₁	16.8	17.2	17.9	17.9	17.9	17.9										
H (m)	106	101	95	88	69	58		24/8								
Kw P ₁	19.4	20.1	20.9	20.9	20.9	20.9										
H (m)	122	116	109	100	79	67		24/9								
Kw P ₁	22.4	23.1	23.9	23.9	23.9	23.9										
H (m)	137	130	122	113	88	75		24/10								
Kw P ₁	25.4	25.7	26.8	26.8	26.8	26.8										
H (m)	152	145	136	125	98	83										
Kw P ₁	28.0	28.7	29.8	29.8	29.8	29.8										

H (m)
Prevalenza
Head
Altura man.
Hauteur man.

Kw P₁
Potenza assorbita in Kw
Power input in Kw
Potencia absorbida en Kw
Puissance absorbée en Kw

Modifiche tecniche senza obbligo di preavviso / Technical modifications without prior notice / Variaciones técnicas sin obligación de aviso previo / Changements techniques sans obligation de préavis

Serie MEC 125E 8''

Dati tecnici / Technical data / Datos técnicos / Données techniques

r p m		Portata / Flow rate / Caudal / Débit														
		l/sec.	13.3	16.7	20	23.3	26.7	30	33.3							36.7
		m³/h	48	60	72	84	96	108	120							132
		l/min.	800	1000	1200	1400	1600	1800	2000	2200						
2 9 0 0	H (m)	23	22	21	20	18	15	12.5	9.5	20/1	MEC125 20	125 S 5" 20	PR 50 5" 20	PM 50 5" 20	125 B1/20	
	Kw P ₁	5.6	5.6	6.0	6.0	6.3	6.0	6.0	5.6	20/2					125 B2/20	
	H (m)	46	44	42	39	35	30	25	69	20/3	MEC125 24	125 S 5" 24	PR 50 5" 24	PM 50 5" 24	125 B2/24	
	Kw P ₁	11.1	10.8	11.6	11.9	12.3	11.9	11.2	10.8	24/4					125 C1/24	
	H (m)	69	66	63	58	53	46	38	29	24/5	MEC125 27	PR 75 5" 27	PM 75 5" 27	125 C1/27		
	Kw P ₁	14.9	16.0	17.2	17.5	17.9	17.5	17.2	16.0	27/6				125 C1/27		
	H (m)	92	88	84	78	71	61	51	39	27/7	MEC125 30	PR 75 5" 30	PM 75 5" 30	125 C2/30		
	Kw P ₁	19.4	20.9	22.4	23.5	23.9	23.5	23.1	19.8	30/8						
	H (m)	116	111	106	98	90	77	64	49	30/9						
	Kw P ₁	24.6	26.5	28.3	29.5	29.8	29.1	28.3	26.5	30/10						
	H (m)	138	134	126	118	106	93	77	58							
	Kw P ₁	29.5	32.1	33.6	35.4	35.8	35.0	33.9	32.1							
H (m)	162	155	148	138	124	108	90	68								
Kw P ₁	34.3	37.3	39.9	41.0	41.8	41.0	39.9	37.7								
H (m)	185	179	170	156	142	124	102	78								
Kw P ₁	39.1	42.5	45.5	47.0	47.7	47.0	45.5	42.9								
2 6 0 0	H (m)	17.5	17	15	13	11	9	7.5	20/1	MEC125 20	125 S 5" 20	PR 50 5" 20	PM 50 5" 20			
	Kw P ₁	4.1	4.1	4.5	4.5	4.5	4.5	4.1	20/2							
	H (m)	37	35	32	29	24	20	15	20/3	MEC125 24	125 S 5" 24	PR 50 5" 24	PM 50 5" 24			
	Kw P ₁	8.2	8.6	8.9	9.3	9.3	8.9	8.6	24/4							
	H (m)	56	52	49	45	39	32	24	24/5	MEC125 27	PR 75 5" 27	PM 75 5" 27				
	Kw P ₁	11.9	13.0	13.8	14.2	13.8	13.4	12.7	27/6							
	H (m)	74	71	67	60	52	43	32	27/7	MEC125 30	PR 75 5" 30	PM 75 5" 30				
	Kw P ₁	15.7	16.8	18.3	18.3	18.3	17.5	16.4	30/9							
	H (m)	93	90	84	75	65	54	40	30/10							
	Kw P ₁	19.4	21.3	22.4	22.7	22.4	22.0	20.5								
	H (m)	113	107	100	90	80	66	49								
	Kw P ₁	23.5	25.4	26.8	27.6	27.2	26.5	25.0								
H (m)	132	127	118	107	93	76	58									
Kw P ₁	27.2	29.8	31.7	32.1	31.7	30.9	29.1									
H (m)	151	145	135	123	107	88	65									
Kw P ₁	31.3	34.7	36.2	36.5	36.2	35.4	33.2									
H (m)	169	163	154	139	120	98	75									
Kw P ₁	35.4	38.0	39.9	41.4	41.0	39.5	37.7									
H (m)	190	182	170	153	134	109	84									
Kw P ₁	38.8	42.9	45.1	45.1	45.1	44.0	41.8									
2 4 0 0	H (m)	15	14	13	11	9.5	7	4.5	20/1	MEC125 20	125 S 5" 20	PR 50 5" 20	PM 50 5" 20			
	Kw P ₁	3.0	3.4	3.4	3.4	3.4	3.0	3.0	20/2							
	H (m)	30	28	26	22	19	14	8.5	20/3	MEC125 24	125 S 5" 24	PR 50 5" 24	PM 50 5" 24			
	Kw P ₁	6.0	6.7	6.7	7.1	6.7	6.3	5.6	20/4							
	H (m)	46	43	39	34	28	21	13.5	24/5	MEC125 27	PR 75 5" 27	PM 75 5" 27				
	Kw P ₁	9.3	9.7	10.1	10.1	10.1	9.3	8.2	24/6							
	H (m)	61	57	52	46	38	28	18	24/7	MEC125 30	PR 75 5" 30	PM 75 5" 30				
	Kw P ₁	11.9	13.0	13.4	13.4	13.0	12.3	11.2	27/8							
	H (m)	76	72	66	57	48	36	22.5	27/9							
	Kw P ₁	14.9	16.0	16.8	16.8	16.4	15.3	13.8	27/10							
	H (m)	92	86	79	71	57	43	27	30/11							
	Kw P ₁	18.3	19.4	20.1	20.5	20.5	18.6	16.4	30/12							
H (m)	107	101	92	80	67	50	31									
Kw P ₁	21.3	22.7	23.5	23.9	23.1	21.6	19.4									
H (m)	123	115	106	92	76	57	36									
Kw P ₁	24.2	26.1	27.2	27.2	26.5	25.4	22.0									
H (m)	138	130	119	103	86	65	41									
Kw P ₁	27.2	29.5	30.6	30.6	29.8	28.0	25.0									
H (m)	154	144	132	115	96	72	45									
Kw P ₁	30.6	32.8	33.9	33.9	33.2	30.9	27.6									
H (m)	168	161	146	127	105	79	50.5									
Kw P ₁	33.6	36.2	37.3	37.7	36.5	34.3	30.6									
H (m)	184	174	159	138	115	88	54									
Kw P ₁	36.5	42.5	40.6	41.0	39.9	37.3	33.2									

H (m)
Prevalenza
Head
Altura man.
Hauteur man.

Kw P₁
Potenza assorbita in Kw
Power input in Kw
Potencia absorbida en Kw
Puissance absorbée en Kw

Modifiche tecniche senza obbligo di preavviso / Technical modifications without prior notice / Variaciones tecnicas sin obligación de aviso previo / Changements techniques sans obligation de préavis

Serie MEC 125 8''



Dati tecnici / Technical data / Datos técnicos / Données techniques

r p m		Portata / Flow rate / Caudal / Débit														
		l/sec.	20	23.3	26.7	30	33.3	36.7	40	43.3						
		m ³ /h	72	84	96	108	120	132	144	156						
		l/min.	1200	1400	1600	1800	2000	2200	2400	2600						
2 9 0 0	H (m)	23	22.5	21.5	20.5	19.5	18	16	14	20/1	MEC125 20	125 S 5" 20	PR 50 5" 20	PM 50 5" 20	125 B2/20	
	Kw P ₁	7.1	7.5	7.8	8.3	8.6	8.7	8.8	8.9	20/2						
	H (m)	47	46	44.5	42.5	39.5	36	33	29	20/3	MEC125 24	125 S 5" 24	PR 50 5" 24	PM 50 5" 24	125 C1/24	
	Kw P ₁	14.2	14.9	15.7	16.4	17.2	17.4	17.4	17.4	24/4						
	H (m)	70.5	69.5	66.5	63.5	59.5	54.5	49.5	44	24/5	MEC125 27	125 S 5" 27	PR 75 5" 27	PM 75 5" 27	125 C1/27	
	Kw P ₁	20.9	22.0	23.5	24.2	25.0	25.7	26.1	26.1	27/5						
	H (m)	94	92	89	85	79	72	65	58	27/6	MEC125 30	125 S 5" 30	PR 75 5" 30	PM 75 5" 30	125 C2/27	
	Kw P ₁	28.5	29.5	30.9	32.4	33.6	33.2	34.7	34.7	30/7						
	H (m)	117	114	110	105	97	89	81	72	30/8						
	Kw P ₁	33.9	35.8	38.0	39.5	41.0	41.8	42.5	42.5							
	H (m)	142	138	133	127	118	109	98	87							
	Kw P ₁	41.0	43.3	46.2	47.7	49.6	50.7	51.5	51.5							
H (m)	164	160	155	148	138	127	114	100								
Kw P ₁	47.4	50.0	53.7	55.2	57.4	58.9	57.7	59.7								
H (m)	189	183	177	169	156	144	130	115								
Kw P ₁	54.4	57.4	61.9	63.4	66.4	67.9	68.6	68.6								
2 6 0 0	H (m)	19	18	17	16	15	13	12	20/1	MEC125 20	125 S 5" 20	PR 50 5" 20	PM 50 5" 20			
	Kw P ₁	5.6	6.0	6.2	6.3	6.6	6.7	6.7	20/2							
	H (m)	39	37	35	33	30	27	23	20/3	MEC125 24	125 S 5" 24	PR 50 5" 24	PM 50 5" 24			
	Kw P ₁	11.2	11.9	12.3	12.7	12.9	13.3	13.4	24/4							
	H (m)	58	56	53	49	45	40	35	20/4	MEC125 27	125 S 5" 27	PR 75 5" 27	PM 75 5" 27			
	Kw P ₁	16.8	17.9	18.3	18.3	19.4	19.7	20.1	24/5							
	H (m)	77	75	71	66	60	54	47	27/6	MEC125 30	125 S 5" 30	PR 75 5" 30	PM 75 5" 30			
	Kw P ₁	21.6	23.1	23.9	24.6	25.4	26.1	26.1	27/7							
	H (m)	96	92	88	81	74	66	58	27/8							
	Kw P ₁	27.2	28.7	29.8	31.3	32.1	32.8	32.8	32.8							
	H (m)	115	112	105	98	89	80	70	30/9							
	Kw P ₁	32.8	35	35.8	37.3	38.0	38.8	39.5	39.5							
H (m)	135	130	124	116	105	94	82	30/10								
Kw P ₁	38.0	40.0	41.8	43.3	44.7	45.5	45.5	45.5								
H (m)	155	149	142	132	120	108	94									
Kw P ₁	44.0	46.2	48.5	50.0	50.7	52.2	52.2									
H (m)	173	167	159	148	134	121	105									
Kw P ₁	49.2	52.2	54.1	55.6	57.0	58.5	58.5									
H (m)	194	187	178	165	150	135	118									
Kw P ₁	55.2	58.2	60.4	62.6	64.1	64.9	65.6									
2 4 0 0	H (m)	15	14	13	12				20/1	MEC125 20	125 S 5" 20	PR 50 5" 20	PM 50 5" 20			
	Kw P ₁	4.4	4.6	4.9	5.1				20/2							
	H (m)	30	28	26	24	23			20/3	MEC125 24	125 S 5" 24	PR 50 5" 24	PM 50 5" 24			
	Kw P ₁	10.8	9.1	9.4	9.7	10.1			20/4							
	H (m)	45	42	40	36	33	28		24/5	MEC125 27	125 S 5" 27	PR 75 5" 27	PM 75 5" 27			
	Kw P ₁	12.7	13.4	13.9	14.4	14.6	14.8		24/6							
	H (m)	60	57	53	49	44	38		24/7	MEC125 30	125 S 5" 30	PR 75 5" 30	PM 75 5" 30			
	Kw P ₁	16.4	17.9	18.6	19.4	19.4	19.4		27/8							
	H (m)	74	70	65	60	54	47		27/9							
	Kw P ₁	20.9	21.6	23.1	23.9	23.9	23.9		27/10							
	H (m)	90	85	80	73	66	57		30/11							
	Kw P ₁	24.6	26.1	27.6	28.3	28.3	28.3		30/12							
H (m)	105	99	92	85	76	66										
Kw P ₁	28.7	30.6	32.1	33.6	33.6	33.6										
H (m)	120	113	105	96	87	75										
Kw P ₁	33.6	35.0	36.5	38.0	38.0	38.0										
H (m)	136	128	120	110	99	86										
Kw P ₁	37.3	39.5	41.8	42.5	43.3	43.3										
H (m)	150	141	132	121	109	94										
Kw P ₁	41.8	44.0	46.2	47.7	47.7	47.7										
H (m)	165	155	145	133	121	104	82									
Kw P ₁	45.5	48.5	50.7	52.2	52.9	52.9	52.9									
H (m)	181	170	160	147	133	114	91	68								
Kw P ₁	50.0	52.9	55.2	57.4	58.2	58.2	58.2	58.0								

H (m)
Prevalenza
Head
Altura man.
Hauteur man.

Kw P₁
Potenza assorbita in Kw
Power input in Kw
Potencia absorbida en Kw
Puissance absorbée en Kw

Modifiche tecniche senza obbligo di preavviso / Technical modifications without prior notice / Variaciones técnicas sin obligación de aviso previo / Changements techniques sans obligation de préavis

Serie MEC 150 10''

Dati tecnici / Technical data / Datos técnicos / Données techniques

r p m		Portata / Flow rate / Caudal / Débit														
		l/sec.	30	36.7	43.3	50	56.7	63.3	70	76.7						
		m³/h	108	132	156	180	204	228	252	276						
		l/min.	1800	2200	2600	3000	3400	3800	4200	4600						
2 9 0 0	H (m)		23	22	21	19	18	15	12	24/1G	MEC150 6''/24	150 S 6''	PR 50 6''/24	PM 50 6''/24	150 B2/24	
	Kw P ₁		12.7	14.2	14.9	15.7	15.7	15.7	14.9	24/1E					150 B3/24	
	H (m)		28	27	26	24	23	20	16	24/1A					150 C1/24	
	Kw P ₁		16.4	17.2	17.2	17.9	18.6	19.4	18.6	24/2F					150 C1/24	
	H (m)		38	38	36	34	33	31	26	30/2DE	MEC150 6''/30	PR 75 6''/30	PM 75 6''/30	150 C2/30		
	Kw P ₁		23.1	24.6	26.1	26.8	27.6	28.3	28.3	30/2D				150 C2/30		
	H (m)		50	49	46	42	39	33	29	30/2C				150 D1/30		
	Kw P ₁		29.8	30.6	31.3	32.1	32.8	33.6	33.6	30/3A				150 D2/30		
	H (m)		58	56	54	51	49	41	34							
	Kw P ₁		35.0	36.5	36.5	39.5	40.3	40.3	39.5							
H (m)		60	59	58	55	51	46	39								
Kw P ₁		35.8	36.5	37.3	38.8	42.5	43.3	43.3								
H (m)		68	65	62	60	55	51	43								
Kw P ₁		38.0	40.3	42.5	44.7	46.2	47.0	47.7								
H (m)		115	112	108	103	97	91	80								
Kw P ₁		67.1	73.1	78.3	80.5	82.8	84.3	85.8								
2 6 0 0	H (m)	32	31	30	29	27	25	23	19	24/1A	MEC150 6''/24	150 S 6''	PR 50 6''/24	PM 50 6''/24		
	Kw P ₁	17.0	18.0	19.0	20.0	20.0	21.0	22.0	22.0	30/2A						
	H (m)	64	62	60	58	54	50	46	38	30/3A	MEC150 6''/30	PR 75 6''/30	PM 75 6''/30			
	Kw P ₁	34.0	36.0	38.0	40.0	40.0	42.0	44.0	44.0	30/4A						
H (m)	96	93	90	87	81	75	69	57								
Kw P ₁	51.0	54.0	57.0	60.0	60.0	63.0	66.0	66.0								
H (m)	128	124	120	117	108	100	92	76								
Kw P ₁	68.0	72.0	76.0	80.0	80.0	84.0	88.0	88.0								
2 4 0 0	H (m)	26	25	24	23	21	18.5	17	14	24/1	MEC150 6''/24	150 S 6''	PR 50 6''/24	PM 50 6''/24		
	Kw P ₁	12.7	14.2	14.9	15.7	16.4	16.4	17.2	16.4	24/2						
	H (m)	54	52	49	47	43	38	34	28	30/3	MEC150 6''/30	PR 75 6''/30	PM 75 6''/30			
	Kw P ₁	25.4	26.8	29.1	30.6	31.3	32.1	32.8	32.1	30/4						
H (m)	80	78	74	70	64.5	57	50	42								
Kw P ₁	37.3	39.5	42.5	44.7	46.2	47.7	48.5	47.7								
H (m)	107	104	100	94	85	76	68	56								
Kw P ₁	48.5	52.9	55.9	58.9	61.1	62.6	63.4	62.6								
2 2 0 0	H (m)	22	21	20	19	17	15	12		24/1	MEC150 6''/24	150 S 6''	PR 50 6''/24	PM 50 6''/24		
	Kw P ₁	10.4	11.2	11.9	12.7	13.4	12.7	12.7	24/2							
	H (m)	44	42	40	38	34	31	24		30/3	MEC150 6''/30	PR 75 6''/30	PM 75 6''/30			
	Kw P ₁	20.1	22.4	23.1	24.6	24.6	25.4	24.6	30/4							
	H (m)	67	64	62	57	50	47	35		30/5						
	Kw P ₁	29.8	32.8	34.3	35.8	36.5	37.3	36.5								
H (m)	90	86	82	76	68	64	48									
Kw P ₁	38.8	42.5	44.7	47.0	48.5	50.0	50.0									
H (m)	110	107	102	95	85	77	59									
Kw P ₁	48.5	52.9	56.7	59.7	61.1	61.9	61.9									
2 0 0 0	H (m)	18	17	16	14	12	10			24/1	MEC150 6''/24	150 S 6''	PR 50 6''/24	PM 50 6''/24		
	Kw P ₁	8.2	8.9	9.3	9.7	10.1	9.7		24/2							
	H (m)	36	34	32	28	25	21			24/3	MEC150 6''/30	PR 75 6''/30	PM 75 6''/30			
	Kw P ₁	15.7	17.2	17.9	18.6	19.0	18.6		30/4							
	H (m)	54	51	48	43	38	32			30/5						
	Kw P ₁	23.1	24.6	26.8	27.6	28.3	28.3		30/6							
	H (m)	71	68	64	58	50	42									
	Kw P ₁	29.8	32.8	35.0	36.5	36.9	36.9									
	H (m)	90	85	80	72	63	54									
	Kw P ₁	37.3	41.0	43.3	45.5	46.2	46.2									
H (m)	107	102	96	87	75	63										
Kw P ₁	44.7	49.2	52.2	54.4	55.2	55.2										
H (m)	125	119	111	100	87	74										
Kw P ₁	52.2	57.4	61.1	63.4	64.1	64.1										
H (m)	142	136	126	115	100	83										
Kw P ₁	59.7	65.6	69.4	72.3	73.1	73.1										

H (m)	Kw P₁
Prevalenza	Potenza assorbita in Kw
Head	Power input in Kw
Altura man.	Potencia absorbida en Kw
Hauteur man.	Puissance absorbée en Kw

Modifiche tecniche senza obbligo di preavviso / Technical modifications without prior notice / Variaciones tecnicas sin obligación de aviso previo / Changements techniques sans obligation de préavis

Serie MEC 150M 10''



Dati tecnici / Technical data / Datos técnicos / Données techniques

r p m		Portata / Flow rate / Caudal / Débit																
		l/sec.	42	50	59	67	75	83	92	100	108							117
		m ³ /h	150	180	210	240	270	300	330	360	390							420
		l/min.	2500	3000	3500	4000	4500	5000	5500	6000	6500	7000						
2 9 0 0	H (m)	35	34	32	31	29	27	24	21	17		24/1B	MEC150 6"/24	150 S 6"	PR 50 6" 24	PM 50 6" 24	150 C1/24	
	Kw P ₁	23.1	25.4	26.8	27.6	29.1	29.8	30.6	31.3	30.6		30/1A					PM 75 6" 30	150 C1/30
	H (m)	39	38	36	33	31	28	25	22	21	17		MEC150 6"/30		PR 75 6" 30		150 D2/30	
	Kw P ₁	27.6	29.1	30.6	33.6	35.8	35.8	36.5	36.5	35.8	35.8			30/2B				150 D2/30
	H (m)	70	68	64	62	58	54	48	42	34	35		30/2A					150 D2/30
	Kw P ₁	46.2	50.7	53.7	55.2	58.2	59.7	61.1	62.6	61.1	70.8		30/3B		PR 100 6" 30		150 D2/30	
H (m)	78	76	74	70	67	63	56	51	44	35								
Kw P ₁	53.7	56.7	61.1	64.9	67.1	69.4	70.1	71.6	70.8	88.7								
H (m)	97	94	88	84	81	73	62	50										
Kw P ₁	78.3	82.8	86.5	88.0	89.5	91.0	90.2											
2 6 0 0	H (m)	31	30	29	27	25	23	20	17	13		24/1A	MEC150 6"/24	150 S 6"	PR 50 6" 24	PM 50 6" 24		
	Kw P ₁	21.6	22.4	23.9	25.4	26.8	26.8	26.8	26.8	26.8	26.8						PR 75 6" 30	PM 75 6" 30
	H (m)	63	61	59	56	52	47	41	35	28		30/2A	MEC125 6"/30					
	Kw P ₁	41.8	44.7	47.7	50.0	52.2	52.9	54.4	53.7	52.9		30/3A				PR 100 6" 30		
H (m)	95	92	89	84	78	71	63	53	42									
Kw P ₁	61.9	66.4	71.6	74.6	76.8	79.0	80.5	79.0	78.3									
2 4 0 0	H (m)	26	25	24	22	20	18	15	11			24/1A	MEC150 6"/24	150 S 6"	PR 50 6" 24	PM 50 6" 24		
	Kw P ₁	16.4	17.9	19.4	20.1	20.9	20.9	21.6	20.9			30/2A					PR 75 6" 30	PM 75 6" 30
	H (m)	50	48	45	40	38	35	29	22			30/3A	MEC150 6"/30					
	Kw P ₁	32.8	35.8	38.0	39.5	41.0	41.8	41.8	40.3			30/4A				PR 100 6" 30		
	H (m)	77	74	71	68	61	53	44	33									
Kw P ₁	48.5	52.2	55.9	58.9	60.4	61.1	61.9	59.7										
H (m)	103	100	96	90	80	71	59	45										
Kw P ₁	64.1	68.6	74.6	78.3	79.0	80.5	80.5	78.3										
2 2 0 0	H (m)	22	21	20	18	16	13	10				24/1A	MEC150 6"/24	150 S 6"	PR 50 6" 24	PM 50 6" 24		
	Kw P ₁	13.4	14.9	15.7	16.4	16.4	16.4	15.7				24/2A						
	H (m)	43	42	39	35	31	26	19				30/3A	MEC150 6"/30			PR 75 6" 30	PM 75 6" 30	
	Kw P ₁	26.1	28.3	30.6	31.3	32.1	32.1	31.3				30/4A						
	H (m)	64	63	59	54	47	38	29										
	Kw P ₁	38.8	42.5	44.7	47.0	47.7	47.7	46.2										
H (m)	87	82	77	71	62	51	39											
Kw P ₁	51.5	55.9	59.7	61.9	62.6	61.9	61.1											
H (m)	109	104	99	88	77	64	47					35/5A			PR 100 6" 30			
Kw P ₁	63.4	69.4	73.8	76.1	78.3	78.3	76.1											

H (m)
Prevalenza
Head
Altura man.
Hauteur man.

Kw P₁
Potenza assorbita in Kw
Power input in Kw
Potencia absorbida en Kw
Puissance absorbée en Kw

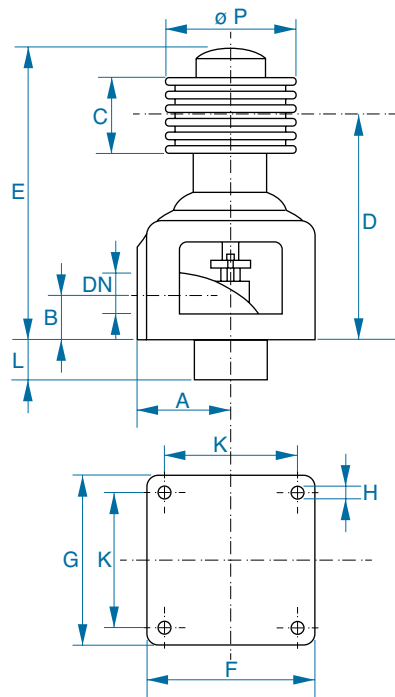
Modifiche tecniche senza obbligo di preavviso / Technical modifications without prior notice / Variaciones técnicas sin obligación de aviso previo / Changements techniques sans obligation de préavis

GRUPPI DI COMANDO CON PULEGGIA VERTICALE

CONTROL UNITS WITH VERTICAL PULLEY

GRUPOS DE MANDO CON POLEA VERTICAL

GROUPES DE COMMANDE AVEC POULIE VERTICAL



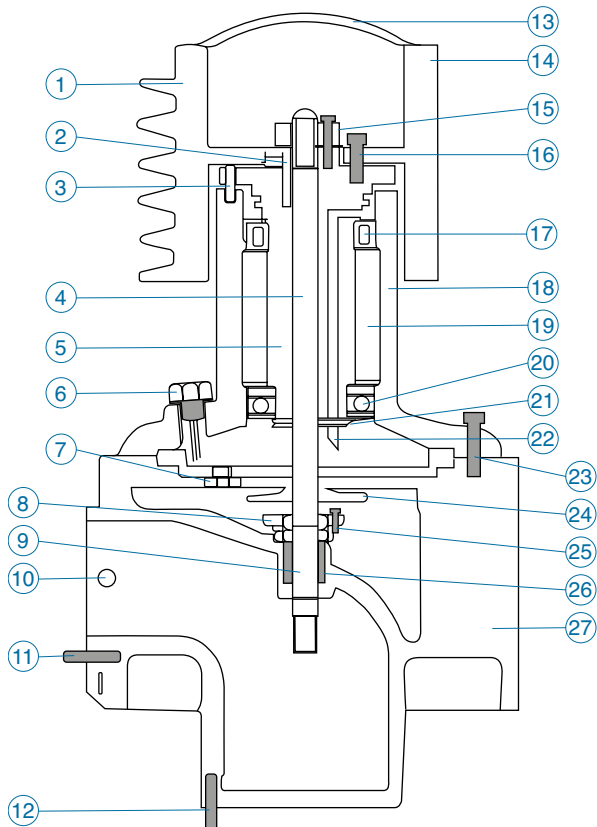
Dimensioni d'ingombro e pesi

Overall dimensions and weights

Dimensiones máximas y pesos

Dimensions d'encombrement et poids

Serie	DN	A	B	C	D	E	F	G	K	H	P	L	kg
MEC- 80S	86	155	69	108	445	510	305	298	258	20	170	108	60.0
MEC-100S	106	155	69	108	445	510	305	298	258	20	170	108	64.0
MEC-125S	138	175	104	108	455	520	360	350	305	20	170	108	75.0
MEC-150S	160	250	104	108	515	680	470	460	360	20	170	95	98.0



Lista parti di ricambio

Spare parts list

Lista de repuestos

Liste des pièces de rechange



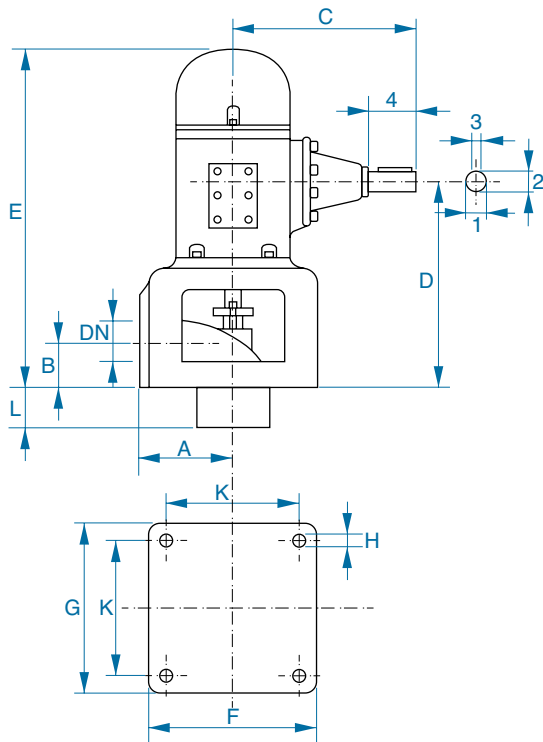
IT	EN	ES	FR
1 Puleggia a gole	Pulley to grooves	Polea a ranuras	Poulie à rainures
2 Chiavetta	Key	Chaveta	Clavette
3 Nottolini d'arresto	Pawls	Trinquetas de parada	Cliquets d'arrêt
4 Albero testata	Head shaft	Eje de la cabeza	Arbre de la tête
5 Albero cuscinetti	Bearings shaft	Eje de los cojinetes	Arbre des roulements
6 Asta livello d'olio	Oil level dipstick	Varilla de nivel de aceite	Jauge de niveau d'huile
7 Tappo di scarico	Drain plug	Tapón de drenaje	Bouchon de vidange
8 Premitreccia	Watertight seal ring	Anillo de estanqueidad	Anneau d'étanchéité
9 Bussola cromata	Chromium plated bush	Casquillo cromado	Bague chromée
10 Tappo	Plug	Tapón	Bouchon
11 Vite prigioniera	Stud	Espárrago	Goujon
12 Vite prigioniera	Stud	Espárrago	Goujon
13 Coperchio in plastica	Plastic cover	Tapa de plástico	Couvercle en plastique
14 Puleggia piana	Flat pulley	Polea plana	Poulie plate
15 Dado registro	Shaft adjusting ring nut	Tuerca de anillo de ajuste del eje	Écrou de réglage
16 Vite	Screw	Tornillo	Vis
17 Cuscinetto	Bearing	Cojinete	Roulement
18 Supporto puleggia	Pulley support	Soporte de la polea	Support de la poulie
19 Distanziale cuscinetti	Bearings spacer	Espaciador de los cojinetes	Espaceur des roulements
20 Cuscinetto	Bearing	Cojinete	Roulement
21 Anello seeger	Seeger ring	Anillo seeger	Anneau seeger
22 Pesca olio	Oil hose	Manguera de aceite	Tuyau de l'huile
23 Vite	Screw	Tornillo	Vis
24 Disco para acqua	Water seal disk	Plato deflector	Disc déflecteur
25 Vite prigioniera	Stud	Espárrago	Goujon
26 Corda grafitata	Graphited cord	Cuerda de grafito	Tresse graphitée
27 Supporto testata	Head bracket	Soporte de la cabeza	Support de la tête

GRUPPI DI COMANDO CON RINVIO A SQUADRA

CONTROL UNITS WITH RESTART TO ANGLE

GRUPOS DE MANDO CONTRAMARCHA ANGULAR

GROUPES DE COMMANDE AVEC RENVOI À L'ANGLE



Dimensioni d'ingombro e pesi

Overall dimensions and weights

Dimensiones máximas y pesos

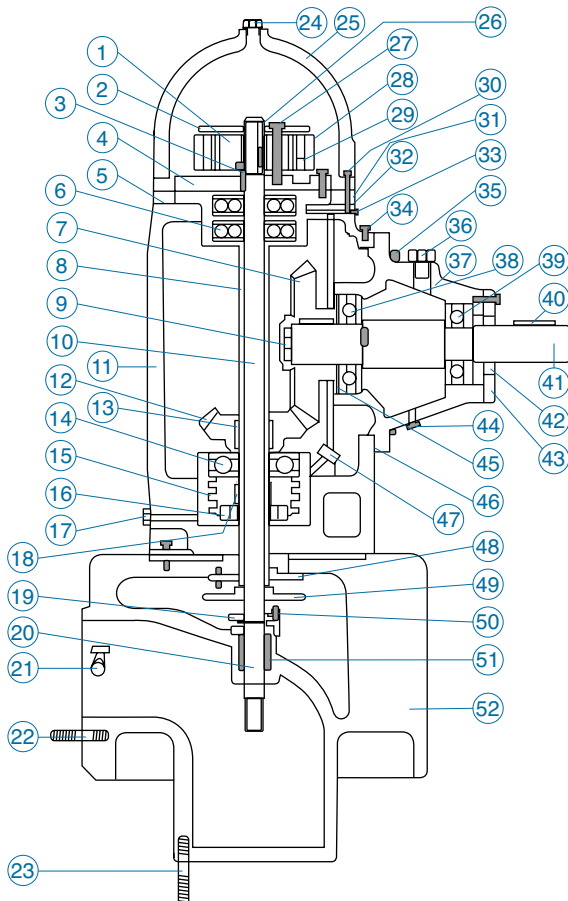
Dimensions d'encombrement et poids

Serie	DN	A	B	C	D	E	F	G	K	H	L	kg
PR50-3"	86	155	69	365	405	710	305	298	258	20	108	112.0
PR50-4"	106	155	69	365	405	710	305	298	258	20	108	115.0
PR75-4"	106	155	69	370	420	760	305	298	258	20	108	135.0
PR50-5"	138	180	104	365	420	720	360	350	305	20	108	116.0
PR75-5"	138	180	104	370	440	780	360	350	305	20	108	146.0
PR50-6"	168	240	139	365	535	880	470	460	400	20	95	138.0
PR75-6"	168	240	139	370	550	895	470	460	400	20	95	165.0
PR100-6"	168	240	139	500	600	1040	470	460	400	20	95	218.0

	PR 50-75	PR 75S-100		PR 50	PR 75	PR 100	
Sporgenza d'albero Shaft projection Saliente del eje Saillie d'arbre	1	38	48	Rapporti Ratios Relaciones Rapports	1÷1	1÷1	1÷1
	2	42	54		1÷1.2	1÷1.3	1÷1.2
	3	10	12		1÷1.5	1÷1.41	1÷1.34
	4	80	100		1÷1.67	1÷1.58	1÷1.55
				1÷1.80	1÷1.75	1÷1.64	
				1÷1.95	1÷1.85	1÷1.78	
						1÷2.05	

Lista parti di ricambio / Spare parts list

Lista de repuestos / Liste des pièces de rechange



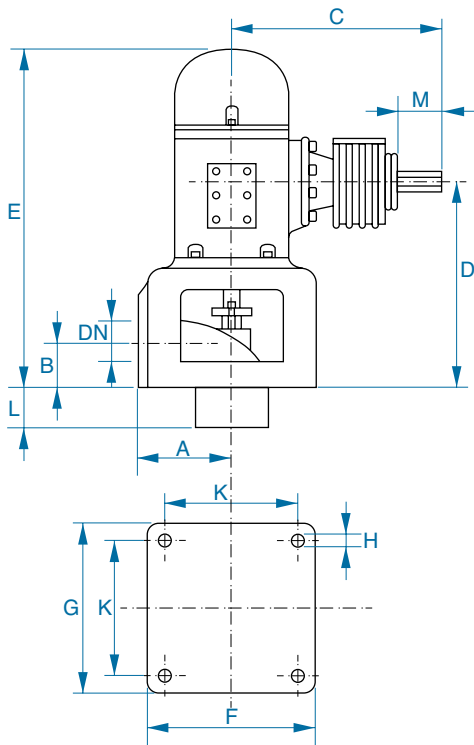
1 Dado registro	Shaft adjusting ring nut	Tuerca de anillo de ajuste del eje	Écrou de réglage
2 Flangia	Flange	Brida	Bride
3 Chiavetta	Key	Chaveta	Clavette
4 Flangia d'arresto	Stop flange	Brida de parada	Bride d'arrêt
5 Guarnizione	Gasket	Junta	Joint
6 Cuscinetto	Bearing	Cojinete	Roulement
7 Ruota conica	Conic gear	Rueda cónica	Roue conique
8 Albero cuscinetti	Bearings shaft	Eje de los cojinetes	Arbre des roulements
9 Ghiera	Ferrule	Contera	Virole
10 Albero testata	Head shaft	Eje de la cabeza	Arbre de la tête
11 Scatola	Casing	Caja	Carter
12 Pignone conico	Conic pinion	Piñón cónico	Pignon conique
13 Linguetta	Tab	Lengüeta	Languette
14 Cuscinetto	Bearing	Cojinete	Roulement
15 Pompa olio	Oil pump	Bomba de aceite	Pompe de l'huile
16 Ghiera	Ferrule	Contera	Virole
17 Tappo	Plug	Tapón	Bouchon
18 Linguetta	Tab	Lengüeta	Languette
19 Premitreccia	Watertight seal ring	Anillo de estanqueidad	Anneau d'étanchéité
20 Bussola cromata	Chromium plated bush	Casquillo cromado	Bague chromée
21 Rubinetto	Tap	Grifo	Robinet
22 Vite prigioniera	Stud	Espárrago	Goujon
23 Vite prigioniera	Stud	Espárrago	Goujon
24 Tappo con sfiato	Vent plug	Tapón ventilite	Bouchon avec ventilation
25 Cappello	Cover	Cobertura	Couvercle
26 Linguetta	Tab	Lengüeta	Languette
27 Vite	Screw	Tornillo	Vis
28 Coperchio d'arresto	Stop lid	Tapa de parada	Couvercle d'arrêt
29 Nottolino d'arresto	Pawl	Trinquete de parada	Cliquet d'arrêt
30 Vite	Screw	Tornillo	Vis
31 Supporto cuscinetti	Bearings housing	Soporte de los cojinetes	Logement de paliers
32 Guarnizione	Gasket	Junta	Joint
33 Tappo	Plug	Tapón	Bouchon
34 Tappo	Plug	Tapón	Bouchon
35 Vite prigioniera	Stud	Espárrago	Goujon
36 Tappo	Plug	Tapón	Bouchon
37 Supporto cuscinetti	Bearings housing	Soporte de los cojinetes	Logement de paliers
38 Cuscinetto	Bearing	Cojinete	Roulement
39 Cuscinetto	Bearing	Cojinete	Roulement
40 Linguetta	Tab	Lengüeta	Languette
41 Albero orizzontale	Horizontal shaft	Eje horizontal	Arbre horizontal
42 Anello paraolio	Oil seal ring	Anillo sello de aceite	Anneau pare-huile
43 Coperchio supporto	Support cover	Tapa del soporte	Couvercle du support
44 Tappo	Plug	Tapón	Bouchon
45 Flangia	Flange	Brida	Bride
46 Guarnizione	Gasket	Junta	Joint
47 Tubo olio	Oil Hose	Tubo del aceite	Tuyau de l'huile
48 Coperchio con tubetto	Cover with little tube	Tapa con pequeño tubo	Couvercle avec petit tube
49 Para acqua	Waterseal	Protección contra el agua	Déflexeur
50 Vite prigioniera	Stud	Espárrago	Goujon
51 Corda grafitata	Graphited cord	Cuerda de grafito	Tresse graphitée
52 Supporto testata	Head bracket	Soporte de la cabeza	Support de la tête

GRUPPI DI COMANDO CON MOLTIPLICATORE

CONTROL UNITS WITH MULTIPLIER

GRUPOS DE MANDO CON MULTIPLICADOR

GROUPES DE COMMANDE AVEC MULTIPLICATEUR



Dimensioni d'ingombro e pesi

Overall dimensions and weights

Dimensiones máximas y pesos

Dimensions d'encombrement et poids

Serie	DN	A	B	C	D	E	F	G	K	H	L	kg
PM50-3"	86	155	69	400	405	710	305	298	258	20	108	118.0
PM50-4"	106	155	69	400	405	710	305	298	258	20	108	123.0
PM75-4"	106	155	69	460	420	760	305	298	258	20	108	143.0
PM50-5"	138	180	104	400	420	710	360	350	305	20	108	135.0
PM75-5"	138	180	104	460	440	780	360	350	305	20	108	155.0
PM50-6"	168	240	139	400	535	880	470	460	400	20	95	143.0
PM75-6"	168	240	139	460	550	990	470	460	400	20	95	170.0

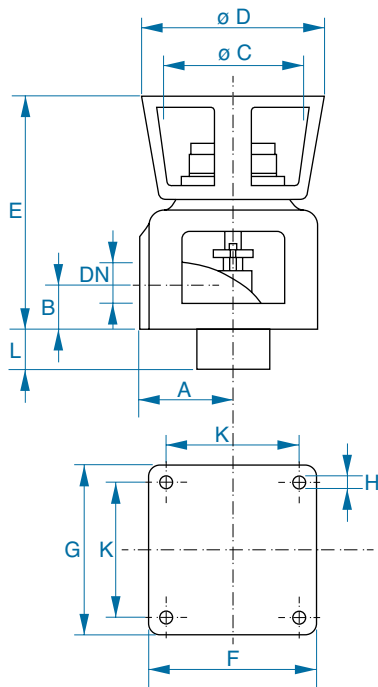
Sporgenza d'albero Shaft projection Saliente del eje Saillie d'arbre	M	Rapporti Ratios Relaciones Rapports	PM 50	PM 75
	65		1 ÷ 4.5 1 ÷ 5.035 1 ÷ 5.4 1 ÷ 5.87	1 ÷ 4 1 ÷ 4.43 1 ÷ 4.96 1 ÷ 5.50
	1 3/8" DIN 9611			

Lista parti di ricambio / Spare parts list

Lista de repuestos / Liste des pièces de rechange

IT	EN	ES	FR
1 Tappo con sfiato	Vent plug	Tapón ventilete	Bouchon avec ventilation
2 Cappello	Cover	Casquete de protección	Couvercle
3 Vite	Screw	Tornillo	Vis
4 Flangia	Flange	Brida	Bride
5 Coperchio arresto	Stop lid	Tapa de parada	Couvercle d'arrêt
6 Dado registro	Shaft adjusting ring nut	Tuerca de anillo de ajuste del eje	Écrou de réglage
7 Flangia d'arresto	Stop flange	Brida de parada	Bride d'arrêt
8 Chiavetta	Key	Chaveta	Clavette
9 Supporto cuscinetti	Bearings housing	Soporte de los cojinetes	Logement de paliers
10 Cuscinetti	Bearings	Cojinetes	Roulements
11 Albero cuscinetti	Bearings shaft	Eje de los cojinetes	Arbre des roulements
12 Scatola	Casing	Caja	Cartier
13 Linguetta	Tab	Lengueta	Languette
14 Ghiera	Ferrule	Casquillo	Virole
15 Albero testata	Head shaft	Eje de la cabeza	Arbre de la tête
16 Ruota conica	Conic gear	Rueda cónica	Roue conique
17 Pignone conico	Conic pinion	Piñón cónico	Pignon conique
18 Linguette	Tab	Lenguetas	Languettes
19 Cuscinetto	Bearing	Cojinete	Roulement
20 Pompa olio	Oil pump	Bomba de aceite	Pompe de l'huile
21 Linguette	Tab	Lenguetas	Languettes
22 Tappo	Plug	Tapón	Bouchon
23 Ghiera	Ferrule	Casquillo	Virole
24 Coperchio con tubetto	Cover with little tube	Tapa con pequeño tubo	Couvercle avec petit tube
25 Para acqua	Waterseal	Protección contra el agua	Défecteur
26 Premitreccia	Watertight seal ring	Anillo de estanqueidad	Anneau d'étanchéité
27 Rubinetto	Tap	Grifo	Robinet
28 Corda grafitata	Graphited cord	Cuerda de grafito	Tresse graphitée
29 Vite prigioniera	Stud	Espárrago	Goujon
30 Bussola cromata	Chromium plated bush	Casquillo cromado	Bague chromée
31 Vite prigioniera	Stud	Espárrago	Goujon
32 Linguetta	Tab	Lengueta	Languette
33 Nottolino d'arresto	Pawl	Trinquete de parada	Cliquet d'arrêt
34 Vite	Screw	Tornillo	Vis
35 Guarnizione	Gasket	Junta	Joint
36 Tappo	Plug	Tapón	Bouchon
37 Tappo	Plug	Tapón	Bouchon
38 Cuscinetto	Bearing	Cojinete	Roulement
39 Tappo	Plug	Tapón	Bouchon
40 Coperchio	Cover	Tapa	Couvercle
41 Guarnizione	Gasket	Junta	Joint
42 Cuscinetto	Bearing	Cojinete	Roulement
43 Albero con pignone	Shaft with pinion	Eje con piñón	Arbre avec pignon
44 Scatola ruota	Gearcasing	Caja ruota	Cartier d'engrenage
45 Tappo	Plug	Tapón	Bouchon
46 Vite prigioniera	Stud	Espárrago	Goujon
47 Guarnizione	Gasket	Junta	Joint
48 Flangia	Flange	Brida	Bride
49 Tubo olio	Oil hose	Tubo del aceite	Tuyau de l'huile
50 Vite prigioniera	Stud	Espárrago	Goujon
51 Supporto testata	Head bracket	Soporte de la cabeza	Support de la tête
52 Cuscinetto	Bearing	Cojinete	Roulement
53 Distanziale	Spacer	Espaciador	Espaceur
54 Ruota	Gear	Rueda	Roue
55 Cuscinetto	Bearing	Cojinete	Roulement
56 Guarnizione	Gasket	Junta	Joint
57 Anello paraolio	Oil seal ring	Anillo sello de aceite	Anneau pare-huile
58 Coperchio	Cover	Tapa	Couvercle
59 Albero scanalato	Grooved shaft	Eje a ranuras	Arbre rainuré

GRUPPI DI COMANDO PER MOTORE ELETTRICO
ELECTRIC MOTOR CONTROL UNITS
GRUPOS DE MANDO PARA MOTOR ELÉCTRICO
GROUPES DE COMMANDE POUR MOTEUR ÉLECTRIQUE



Dimensioni d'ingombro e pesi

Overall dimensions and weights

Dimensiones máximas y pesos

Dimensions d'encombrement et poids

Serie	DN	A	B	C	D	E	F	G	K	H	L	kg
MEC-80B1	86	155	69	230	300	450	305	298	258	20	108	75.0
MEC-80B2/3	86	155	69	250	350	475	305	298	258	20	108	78.0
MEC-80C1	86	155	69	300	400	510	305	298	258	20	108	90.0
MEC-100B1	106	155	69	230	300	450	305	298	258	20	108	81.0
MEC-100B2/3	106	155	69	250	350	475	305	298	258	20	108	84.0
MEC-100C1	106	155	69	300	400	510	305	298	258	20	108	96.0
MEC-100C2	106	155	69	350	450	540	305	298	258	20	108	105.0
MEC-125B1	138	180	104	230	300	460	355	350	305	20	108	91.0
MEC-125B2/3	138	180	104	250	350	485	355	350	305	20	108	94.0
MEC-125C1	138	180	104	300	400	520	355	350	305	20	108	119.0
MEC-125C2	138	180	104	350	450	550	355	350	305	20	108	128.0
MEC-150B1	168	240	139	230	300	610	470	460	400	20	95	88.0
MEC-150B2/3	168	240	139	250	350	610	470	460	400	20	95	88.0
MEC-150C1	168	240	139	300	400	650	470	460	400	20	95	127.0
MEC-150C2	168	240	139	350	450	650	470	460	400	20	95	127.0
MEC-150D1/2	168	240	139	450	550	650	470	460	400	20	95	194.0

Dati tecnici accoppiamento motore elettrico (IM B5)

Electric motor coupling technical data (IM B5)

Datos técnicos del acoplamiento del motor eléctrico (IM B5)

Caractéristiques techniques de l'accouplement moteur électrique (IM B5)

2 poli / 2 poles / 2 polos / 2 pôles - 2900 rpm							
Serie APD	B1	B2	B3	C1	C2	D1	D2
P2	5.5	11.0	22.0	30.0	45.0	55.0	75.0
Kw	7.5	15.0		37.0			90.0
	9.3	18.5					

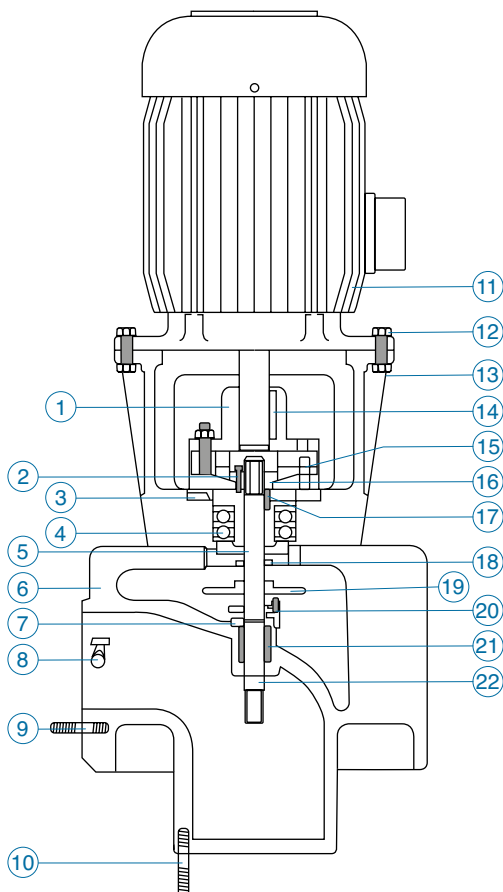
P2 = Potenza resa - Power output - Potencia rendido - Puissance rendue

Lista parti di ricambio

Spare parts list

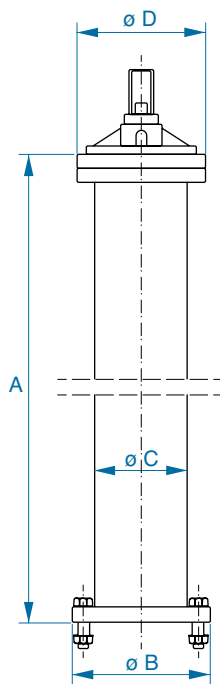
Lista de repuestos

Liste des pièces de rechange



IT	EN	ES	FR
1 Giunto	Coupling	Acoplamiento	Joint
2 Vite	Screw	Tornillo	Vis
3 Coperchio arresto	Stop lid	Tapa de parada	Couvercle d'arrêt
4 Cuscinetto	Bearing	Cojinete	Roulement
5 Albero testata	Head shaft	Eje de la cabeza	Arbre de la tête
6 Supporto testata	Head bracket	Soporte de la cabeza	Support de la tête
7 Premiteccia	Watertight seal ring	Anillo de estanqueidad	Anneau d'étanchéité
8 Tappo	Plug	Tapón	Bouchon
9 Vite prigioniera	Stud	Espárrago	Goujon
10 Vite prigioniera	Stud	Espárrago	Goujon
11 Motore	Motor	Motor	Moteur
12 Vite	Screw	Tornillo	Vis
13 Supporto di collegamento	Connection support	Soporte de enlace	Support de connexion
14 Linguetta	Tab	Lengüeta	Langnette
15 Nottolino d'arresto	Pawl	Trinquete de parada	Cliquet d'arrêt
16 Dado registro	Shaft adjusting ring nut	Tuerca de anillo de ajuste del eje	Écrou de réglage
17 Chiavetta	Key	Chaveta	Clavette
18 Anello paraolio	Oil seal ring	Anillo sello de aceite	Anneau pare-huile
19 Para acqua	Waterseal	Protección contra el agua	Déflecteur
20 Vite prigioniera	Stud	Espárrago	Goujon
21 Corda grafitata	Graphited cord	Cuerda de grafito	Tresse graphitée
22 Bussola cromata	Chromium plated bush	Casquillo cromado	Bague chromée

LINEA D'ASSI
SHAFTS LINE
LÍNEA DE EJES
LIGNE D'AXIS



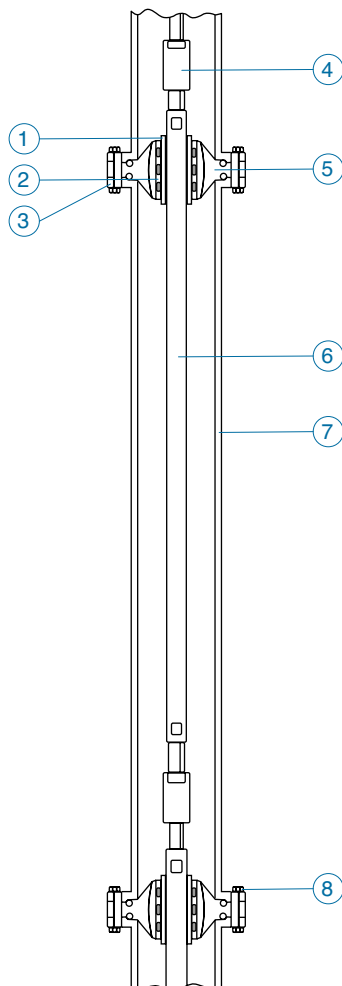
Dimensioni d'ingombro e pesi

Overall dimensions and weights

Dimensiones máximas y pesos

Dimensions d'encombrement et poids

Serie	A	B	C	D	kg
MEC-80 ø 20	3000	142	89	95	32.0
MEC-80 ø 24	3000	142	89	95	34.0
MEC-100 ø 20	3000	167	114	115	43.0
MEC-100 ø 24	3000	167	114	115	45.0
MEC-100 ø 27	3000	167	114	115	48.0
MEC-125 ø 20	3000	192	140	140	52.0
MEC-125 ø 24	3000	192	140	140	55.0
MEC-125 ø 27	3000	192	140	140	58.0
MEC-125 ø 30	3000	192	140	140	62.0
MEC-150 ø 24	3000	236	168	175	70.0
MEC-150 ø 30	3000	236	168	175	76.0
MEC-150 ø 35	3000	236	168	175	83.0



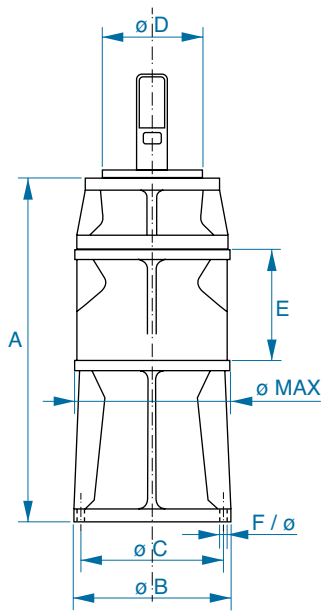
Lista parti di ricambio

Spare parts list

Lista de repuestos

Liste des pièces de rechange

IT	EN	ES	FR
1 Bussola cromata	Chromium plated bush	Casquillo cromado	Bague chromée
2 Bussola gommata	Rubbered bush	Casquillo engomado	Bague caoutchouté
3 Anello OR	Ring OR	Anillo OR	Anneau OR
4 Raccordo filettato	Threaded connection	Racor roscado	Raccord fileté
5 Supporto	Support	Soporte	Support
6 Asta	Dipstick	Varilla	Jauge
7 Tubo bifangiato	Biflanged pipe	Tubo doblemente bridado	Tube à deux brides
8 Vite con dado	Screw with nut	Tornillo con tuerca	Vis avec écrou



Dimensioni d'ingombro e pesi

Overall dimensions and weights

Dimensiones máximas y pesos

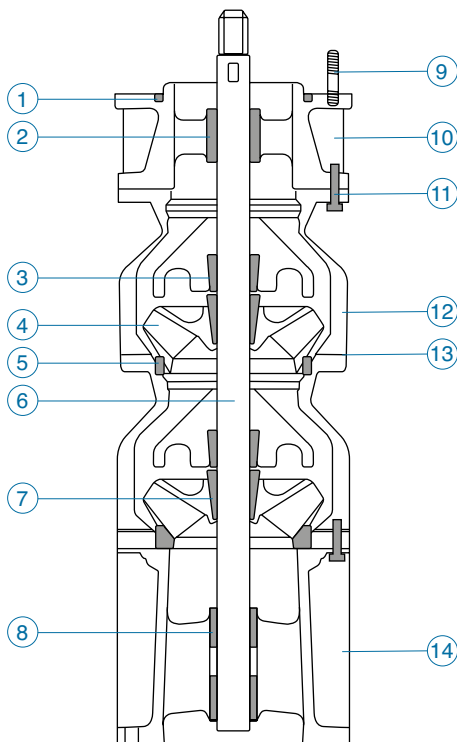
Dimensions d'encombrement et poids

Serie	A	B	C	F		D	E	ø MAX	kg	
				ø	No.				a	b
MEC-80 6" - 6"R	360	142	118	13	4	95	115	142	17.5	5.5
MEC-80 7"	400	142	118	13	4	95	135	168	24.0	8.5
MEC-100 7"	400	167	145	13	6	115	135	168	26.0	9.0
MEC-80 8"	250	142	118	13	4	95	115	190	18.0	10.0
MEC-100 8"	350	167	140	13	4	115	115	190	26.0	10.0
MEC-125 8"	425	192	167	13	6	140	140	190	29.0	11.0
MEC-150 10"	485	236	206	16	6	175	175	240	51.0	21.0

F - Fori / Holes / Agujeros / Trous

a - Peso corpo pompa con 1° stadio / Pump body weight with the 1st stage / Peso del cuerpo de la bomba con la 1ra etapa / Poids du corps de la pompe avec le 1ère stade

b - Peso stadio / Stage weight / Peso de la etapa / Poids du stade



Lista parti di ricambio

Spare parts list

Lista de repuestos

Liste des pièces de rechange

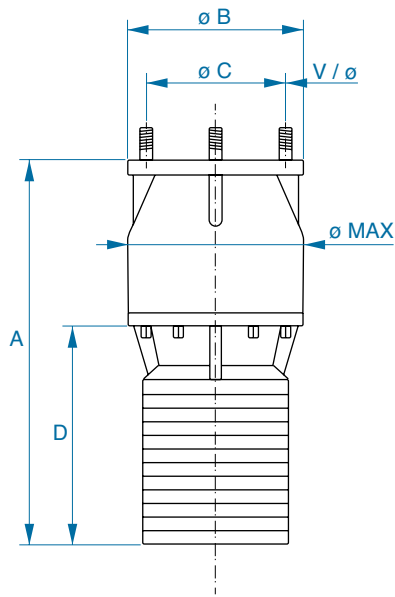
IT	EN	ES	FR
1 Anello OR	Ring OR	Anillo OR	Anneau OR
2 Bussola gommata	Rubbered bush	Casquillo engomado	Bague caoutchouté
3 Bussola gommata	Rubbered bush	Casquillo engomado	Bague caoutchouté
4 Girante	Impeller	Impulsor	Roue
5 Anello guida girante	Impeller pilot ring	Anillo de guía para impulsor	Anneau de guidage roue
6 Albero giranti	Impellers shaft	Eje de los impulsores	Arbre des roues
7 Bussola di trazione	Traction bush	Casquillo de tracción	Bague de traction
8 Bussola gommata	Rubbered bush	Casquillo engomado	Bague caoutchouté
9 Vite prigioniera	Stud	Espárrago	Goujon
10 Supporto mandata	Flow support	Soporte de caudal	Support de refoulement
11 Vite prigioniera	Stud	Espárrago	Goujon
12 Diffusore	Diffusor	Difusor	Diffuseur
13 Guarnizione	Gasket	Junta	Joint
14 Supporto aspirante	Suction support	Soporte de succión	Support d'aspiration

VALVOLA DI FONDO

BOTTOM VALVE

VÁLVULA DE FONDO

VANNE DE FOND



Dimensioni d'ingombro e pesi

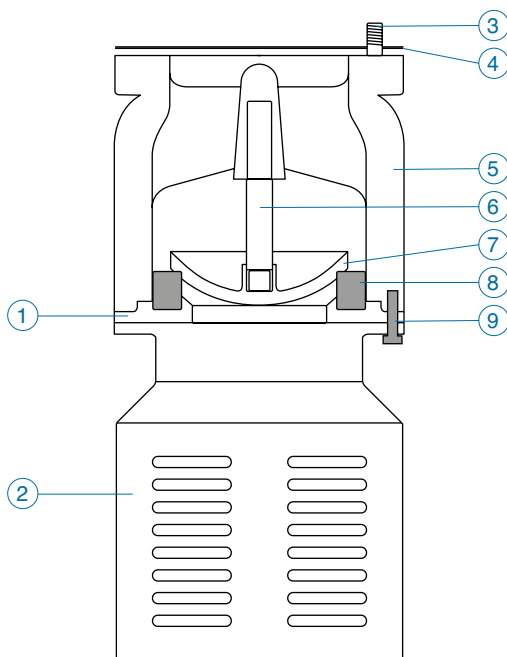
Overall dimensions and weights

Dimensiones máximas y pesos

Dimensions d'encombrement et poids

Serie	A	B	C	D	V		ø	kg
					ø	No.		
MEC-3"	310	140	118	200	10	6	142	10.0
					12	4		
MEC-4"	350	172	147	170	12	4	172	13.0
					12	6		
MEC-5"	430	190	167	230	12	6	190	18.0
MEC-6"	550	236	206	245	14	6	240	45.0

V - Viti / Screws / Tornillos / Vis



Lista parti di ricambio

Spare parts list

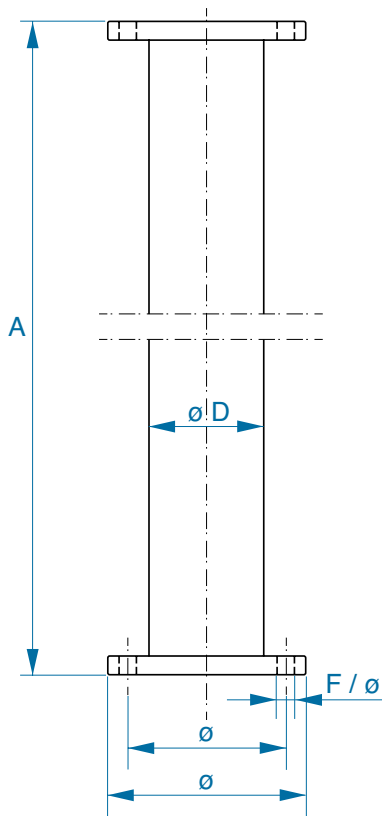
Lista de repuestos

Liste des pièces de rechange



1 Interflangia	Intermediate flange	Brida intermedia	Bride intermédiaire
2 Succheruola	Strainer	Filtro	Filtre
3 Vite prigioniera	Stud	Espárrago	Goujon
4 Guarnizione gomma	Rubber gasket	Guarnición de goma	Joint en caoutchouc
5 Corpo valvola	Valve body	Cuerpo válvula	Corp de clapet
6 Perno	Pivot	Perno	Pivot
7 Valvola	Valve	Válvula	Clapet
8 Guarnizione gomma	Rubber gasket	Guarnición de goma	Joint en caoutchouc
9 Vite prigioniera	Stud	Espárrago	Goujon

TUBO DI ASPIRAZIONE
SUCTION PIPE
TUBO DE ASPIRACIÓN
TUYAU D'ASPIRATION



Dimensioni d'ingombro e pesi

Overall dimensions and weights

Dimensiones máximas y pesos

Dimensions d'encombrement et poids

Serie	A	F		D	kg
		ø	No.		
MEC 3"	m 1	13	4	89	10.0
	m 2	13	4	89	17.0
	m 3	13	4	89	24.0
MEC 4"	m 1	13	4 - 6	114	13.0
	m 2	13	4 - 6	114	23.0
	m 3	13	4 - 6	114	33.0
MEC 5"	m 1	14	6	140	17.0
	m 2	14	6	140	30.0
	m 3	14	6	140	43.0
MEC 6"	m 1	16	6	168	23.0
	m 2	16	6	168	39.0
	m 3	16	6	168	56.0

F - Fori / Holes / Agujeros / Trous

PERDITE DI CARICO NELLE LINEE D'ASSI

LOAD LOSSES IN SHAFTS LINES

PÉRDIDAS DE CARGA EN LAS LÍNEAS DE EJES

PERTES DE CHARGE DANS LES LIGNES D'AXIS

Dati tecnici / Technical data / Datos técnicos / Données techniques

Portata Flow rate Caudal Débit		Linea d'assi tipo / Shafts line type / Línea de ejes tipo / Ligne d'axis type												
		LA3/ 20/22	LA3/24	LA4/ 20/22	LA4/24	LA4/27	LA5/ 20/22	LA5/24	LA5/27	LA5/30	LA6/24	LA6/30	LA6/35	LA7/30
m³/h	l/min	Perdite di carico in metri ogni 10 metri di linea d'assi / Load losses in meters every 10 meters of shafts line / Pérdidas de carga en metros cada 10 metros de línea de ejes / Pertes de charge en mètres chaque 10 mètres de ligne d'axis												
18	300	0.21	0.26											
21	350	0.29	0.35											
24	400	0.39	0.45											
27	450	0.46	0.56											
30	500	0.56	0.70											
33	550	0.68	0.84											
36	600	0.80	0.97											
39	650	0.94	1.13											
42	700	1.10	1.32	0.30	0.35									
45	750	1.25	1.50	0.32	0.40									
48	800	1.40	1.70	0.38	0.45									
51	850	1.55	1.90	0.42	0.50									
54	900	1.75	2.10	0.48	0.56									
57	950	1.90	2.35	0.52	0.62									
60	1000	2.10	2.50	0.58	0.70									
66	1100	2.50	2.70	0.68	0.80	0.97	0.29	0.33	0.37	0.40				
72	1200			0.80	1.00	1.15	0.33	0.38	0.43	0.47				
78	1300			0.95	1.15	1.32	0.39	0.45	0.50	0.55				
84	1400			1.10	1.30	1.55	0.40	0.55	0.58	0.63				
90	1500			1.25	1.50	1.72	0.50	0.60	0.65	0.72				
96	1600			1.40	1.70	1.95	0.58	0.65	0.74	0.80				
102	1700					2.20	0.65	0.75	0.84	0.90				
108	1800					2.45	0.72	0.85	0.92	1.00	0.18	0.23	0.25	
120	2000						0.90	1.00	1.15	1.25	0.23	0.27	0.31	
132	2200						1.08	1.25	1.38	1.50	0.27	0.33	0.37	0.19
144	2400						1.25	1.48	1.60	1.75	0.32	0.39	0.44	0.22
156	2600						1.50	1.70	1.90	2.05	0.37	0.45	0.50	0.26
168	2800										0.40	0.50	0.60	0.30
180	3000										0.50	0.59	0.66	0.34
195	3250										0.58	0.68	0.78	0.40
210	3500										0.65	0.78	0.90	0.46
225	3750										0.74	0.90	1.00	0.51
240	4000										0.85	1.00	1.15	0.60
255	4250										0.95	1.15	1.25	0.66
270	4500										1.05	1.25	1.42	0.75
285	4750										1.15	1.40	1.60	0.80
300	5000										1.28	1.55	1.75	0.90

Perdita di potenza in HP ogni 10 metri di linea d'asse / HP power loss every 10 meters of line shaft / Pérdida de potencia en HP cada 10 metros de línea de eje / Perte de puissance en HP chaque 10 mètres de ligne d'axis										
Ø Asta in mm / Ø Dipstick in mm / Ø Varilla en mm / Ø Tige en mm		Velocità di rotazione h-Giri/min / Speed of rotation h-r.p.m. / Velocidad de rotación h-Revolución por minuto / Vitesse de rotation h-Tours par minute								
		950	1140	1450	1750	2000	2200	2400	2650	2900
20 - 22	Perdita di potenza in HP HP Power loss	0.07	0.085	0.11	0.14	0.17	0.20	0.225	0.26	0.31
24	Pérdida de potencia en HP	0.095	0.12	0.15	0.19	0.225	0.26	0.30	0.34	0.40
30	Perte de puissance en HP	0.14	0.18	0.24	0.30	0.36	0.41	0.47	0.55	0.66
35		0.18	0.24	0.29	0.36	0.44	0.50	0.58	0.70	0.90



APD TECHNOLOGY
UNLIMITED QUALITY

APD Technology S.r.l.

Via Vittorio Veneto, n. 22 - 31040 Chiarano (Treviso) Italy

Tel. +39.0422 806222

Fax +39.0422 203828

info@apdtechnology.it

www.apdtechnology.it

www.apdtechnology.it